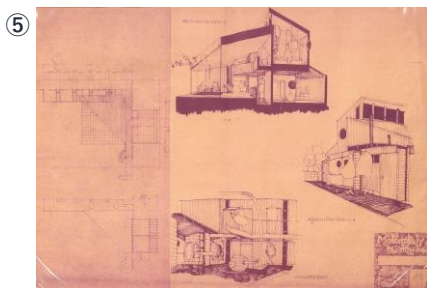
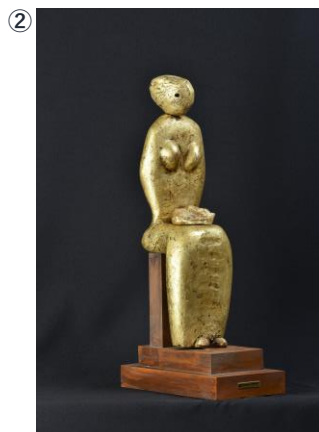


釧路芸術館の ニュー・フェイス

New Arrivals at Kushiro Art Museum, Hokkaido



※⑥のみ、1階
ロビーで展示中

©毛網毅曠建築設計事務所

- ①小林一雄〈釧路川〉 1969 (昭和44) 年頃 当館蔵 ②中江紀洋〈膝の上の猫〉 2014 (平成26) 年 当館蔵
③羽生輝〈『挽歌』挿絵原画第一章の十三 第13回〉 1980 (昭和55) 年 当館蔵
④野口俊一〈昔日の釧路港〉 1947 (昭和22) 年 当館蔵
⑤毛網モン太(毛網毅曠)〈<北国の憂鬱>設計図 3 平面図 透視図〉 1969 (昭和44) 年 毛網毅曠建築設計事務所蔵(当館受託)
⑥右から舟越保武・佐藤忠良・柳原義達・本郷新〈「道東の四季」の像〉エスキース(春、夏、秋、冬) 釧路市蔵(当館受託)

2023 (令和5) 年 4月22日(土) ~ 6月18日(日)

休館日 | 月曜日 (5月1日は開館)

開館時間 | 9:30~17:00

会場 | 北海道立釧路芸術館 フリーアートルーム

主催 | 北海道立釧路芸術館

観覧無料

北海道立釧路芸術館では2022(令和4)年度に7件の作品の寄贈を受けました。野口俊一(1910~1999)が水彩絵具で描いた、爽やかな街並みと釧路港。太平洋炭礦に勤めながら独学で油彩に取り組んだ小林一雄(1914~2009)による、漁船がひしめくにぎやかな釧路川の光景。2022年に地域文化功労者表彰(文部科学大臣表彰)を受賞した日本画家・羽生輝(1941生)が、原田康子『挽歌』の新聞連載のために描いた挿絵原画。彫刻家・中江紀洋(1943~2021)が晩年に制作した彫刻と絵画…。どの作品も、作家自身が生活した釧路の地をみつめて生み出したものです。

また、釧路のシンボル・弊舞橋のために舟越保武(1912~2002)、佐藤忠良(1912~2011)、柳原義達(1910~2004)、本郷新(1905~1980)が手掛けた「道東の四季」の像のエスキース、釧路市生まれの建築家・毛綱毅曠(1941~2001)が釧路市内に建築した住宅「北国の憂鬱」(現存せず)の設計図の寄託を受けました。

本展では釧路芸術館のコレクションに新たに加わった作品をおひろめします。「ニュー・フェイス」との出会いを、どうぞお楽しみに。

新収蔵展示 ギャラリー・ツアー

日時：4月30日、5月7日、21日(各日曜)

各日午後2時~(約30分)

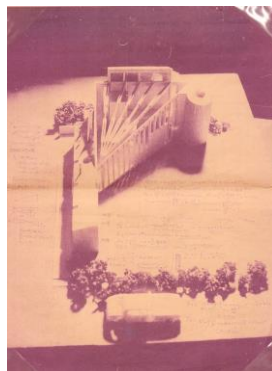
会場：フリーアートルーム

学芸員によるわかりやすい解説を聞きながら展覧会を鑑賞しませんか。事前申込は不要です。

開始時刻までに展示室入口にお集まりください。



△中江紀洋〈湿原の秋〉
2017(平成29)年 当館蔵



◁毛綱モン太(毛綱毅曠)
◁「北国の憂鬱」設計図：(番号欠)模型写真
1969(昭和44)年
毛綱毅曠建築設計事務所蔵
(当館受託)
©毛綱毅曠建築設計事務所

北海道立釧路芸術館開館25周年記念 奈良原一高 写真展 時空をこえた光

会期：4月22日(土)~6月18日(日)

会場：展示室

休館日：月曜日(ただし5月1日は開館)

観覧料：一般700(600)円、高大生400(300)円、
小中生100(50)円

()内は団体(10名以上)、親子(高校生以下の子とその親)、
リピーター料金(当館または道立美術館の特別展観覧券半券
提示)、「もも得」、くしろステイメンバークード会員料金。
釧路、根室管内在住の中学生以下は観覧無料の「そあっこ」!
釧路芸術館ボランティアの会SOAがご招待します。



こちらの展覧会もあわせて
お楽しみください

同時開催 ハコビ・コレクションのお宝展 松前藩のご家老画家・波響から、 アメリカン・ポップ・アーティストのウォールまで

会期：4月22日(土)~6月18日(日)

会場：展示室

休館日：月曜日(ただし5月1日は開館)

観覧無料

交通のご案内

- JR釧路駅から、徒歩で約15分(南へ約1.2km)。
- くしろバス「十字街」「十字街7丁目」停留所下車、徒歩で約5分。
- 釧路空港から市内行きバスで約50分、「フィッシャーマンズワーフMOO」停留所下車、徒歩で約2分。

来館者専用駐車場は8台分ございます。満車の場合は釧路錦町駐車場をご利用ください。
本展をご観覧の方は駐車料金が1時間無料になります。駐車券を当館受付にご提示ください。

ご来館の皆様へ

展覧会ならびにイベントは、新型コロナウイルス感染症の感染拡大防止業種別ガイドラインを遵守して開催します。状況により内容を変更したり、中止させていただく場合があります。ご了承ください。



北海道立釧路芸術館
Kushiro Art Museum, Hokkaido

〒085-0017 釧路市幸町4-1-5
Tel. 0154-23-2381 Fax. 0154-23-2386
<http://www.kushiro-artmu.jp>