

開館25周年記念

# ヨーロッパ近代絵画の

# 巨匠たち

モネ、ルノワール、セザンヌ、ピカソ、マティス…  
笠間日動美術館コレクション

2023(令和5)年 7月1日(土)～9月3日(日)



ピエール＝オーギュスト・ルノワール「泉のそばの少女」1887年 笠間日動美術館蔵

# モネ、ルノワール、セザンヌ、 ピカソ、マティス…



同時開催

田園の夢 帯広美術館名品選  
バルビゾン派の世界

7月1日(土)～9月3日(日)

観覧無料

ジャン＝フェルディナン・シェニョー「草原の羊飼いの少女と羊の群れ」1863年 北海道立帯広美術館蔵

休館日：月曜日(ただし7月17日、8月14日は開館)、7月18日(火)

開館時間：午前9時30分～午後5時

夜間開館：7月7日、21日、8月11日、18日、25日の各日金曜日 午前9時30分～午後7時

観覧料：一般 1,000(800)円、高大生 500(400)円、小中生 200(100)円 そあっこ

\* ( )内は団体(10名以上)、親子(高校生以下の子とその親)、リピーター料金(当館ならびに他の道立美術館特別展の展覧会チケット半券提示)、「もも得」、くしろステイメンバースカード割引料金。\* 「そあっこ」：釧路、根室管内在住の小中学生は釧路芸術館ボランティアの会SOAの招待事業により観覧無料 \* 学校の教育活動による小、中、高校生(引率者含む)の観覧は無料。\* 障がい者手帳、療育手帳等をお持ちの方及び付き添いの方は無料。特別支援学校の児童生徒及び引率者は無料。

主催：北海道立釧路芸術館、北海道新聞釧路支社

後援：釧路市、釧路市教育委員会、NHK釧路放送局、FMくしろ

協賛：釧路芸術館ボランティアの会SOA 協力：(公財)日動美術財団

Kushiro Art Museum  
芸術館

北海道立釧路芸術館  
Kushiro Art Museum, Hokkaido

〒085-0017 釧路市幸町4丁目1番5号 <http://www.kushiro-artmu.jp>

TEL 0154-23-2381 FAX 0154-23-2386





笠間日動美術館コレクションから、ヨーロッパ近代絵画の巨匠たち17名の珠玉の作品23件96点を一堂に展覧します。

印象派を代表するクロード・モネやピエール＝オーギュスト・ルノワール。後期印象派のポール・セザンヌ。20世紀初頭の絵画運動をけん引したアンリ・マティス、パブロ・ピカソ。エコール・ド・パリ(パリ派)の花形、マルク・シャガール、マリー・ローランサン、藤田嗣治。19世紀後半から20世紀前半にかけて、ヨーロッパ近代絵画史に燦然と輝く巨匠たちの作品を、この夏、釧路芸術館でぜひご堪能ください。



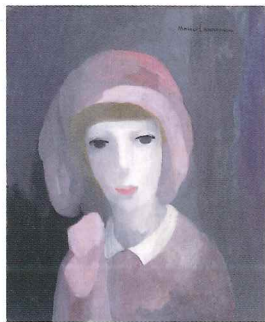
1



2



3



4

## ヨーロッパ近代絵画の巨匠たち

1. パブロ・ピカソ(女の顔)1901年  
© 2023 - Succession Pablo Picasso - BCF (JAPAN)
2. クロード・モネ(ヴェトウイユ、水びたしの草原)1881年
3. ポール・セザンヌ(聖アントニウスの誘惑)1874年頃
4. マリー・ローランサン(ばら色の帽子の女)1929年頃
5. アンリ・マティス(ジャズ(No.2 サカス))1947年  
いずれも笠間日動美術館蔵



5

### 募集制イベントのお知らせ

◆ ランチ&トーク 定員:20名

本展を学芸員の解説とともに鑑賞したのち、徒歩で「フランス料理 楡金」に移動、本展にちなんだ特別メニューのランチを味わっていただきます。

日時:7月8日(土)午前10時30分~(約2時間、予定)  
会場:「ヨーロッパ近代絵画の巨匠たち」展会場(当館展示室)、「フランス料理 楡金」  
参加料:5,000円(本展団体観覧料、飲食代、ワークショップ保険料込み)  
講師:当館学芸員  
申し込み締切:6月22日(木)午後5時  
\*応募多数の場合は抽選となります。

◆ ワイン&トークのタベ 定員:20名

本展を学芸員の解説とともに鑑賞したのち、徒歩で「釧路センチュリーキャッスルホテル」に移動、鶴居村産のブドウを使用したワイン「クロヌ・ルーージュ」を、チーズや生ハム、ムースなどのワンプレートとともに味わっていただきます。

日時:7月27日(木)午後5時30分~7時30分(予定)  
会場:「ヨーロッパ近代絵画の巨匠たち」展会場(当館展示室)、釧路センチュリーキャッスルホテル  
参加料:一般3,970円(展覧会団体観覧料、飲食代、ワークショップ保険料込み、予定)  
講師:当館学芸員  
申し込み締切:7月20日(木)午後5時  
\*応募多数の場合は抽選となります。

◆ 啄木ウォーターフロント・ツアー 定員:40名

本展ならびにロビーの彫刻を学芸員の解説とともに鑑賞したのち、徒歩でANAクラウンプラザホテル釧路に移動し、「トーク&朗読のひとつとき 盛岡の石川啄木」に参加、ランチも味わえます。その後、徒歩で幣舞橋の「道東の四季」の像、旧日本銀行釧路支店の建築(外観)を鑑賞しながら港文館に移動し、解説を聞いたのち、現地解散します。啄木文学に親しむとともに、釧路のウォーターフロントエリアの魅力をご堪能ください。

日時:8月20日(日)午前10時~午後2時30分(予定)  
会場:「ヨーロッパ近代絵画の巨匠たち」展(当館展示室)、ANAクラウンプラザホテル釧路、幣舞橋、旧日本銀行釧路支店、港文館  
参加料:一般4,000円(展覧会団体観覧料、「トーク&朗読のひとつとき」参加料、昼食代、お土産代、ワークショップ保険料込み)  
講師:小田島本有氏(文芸評論家、釧路工業高等専門学校名誉教授)、和田ひろみ氏(釧路リーディングサークルVEGA)、学芸員  
申し込み締切:8月10日(木)午後5時

### 自由参加イベントのお知らせ

◆ ギャラリー・ツアー&トワイライト・ギャラリー・ツアー

当館学芸員が展覧会の見どころをわかりやすくご紹介いたします。  
▶ ギャラリー・ツアー:7月1日(土)、8月12日(土)、9月2日(土) 各日午後2時~(約30分)  
▶ トワイライト・ギャラリー・ツアー:7月7日(金)、21日(金)、8月11日(金)、18日(金)、25日(金) 各日午後6時~(約30分)  
会場:「ヨーロッパ近代絵画の巨匠たち」展(当館展示室)  
\*展覧会観覧券が必要です

◆ アートシネマ館2023

名作映画を大スクリーンでご覧ください。  
日時:7月29日(土)、8月26日(土)  
各日午前10時~午後2時~(2回上映)  
会場:当館アートホール(入場無料)  
▶ 7月29日「すみっこぐらしとびだす絵本とひみつのコ」  
監督:まんきゅう/2019年/日本/カラー/66分  
▶ 8月26日「クリクリのいた夏」  
監督:ジャン・ベッケル/2000年/フランス/カラー/115分

◆ 朗読会 \*展覧会観覧券が必要です

出品作家のマリー・ローランサンならびに彼女の恋人だったアポリネールの詩、同時代に渡仏経験のある日本文学者の詩や小説の朗読を、絵画と合わせてご鑑賞下さい。  
日時:7月15日(土)、8月5日(土) 各日午後2時~(約30分)  
会場:「ヨーロッパ近代絵画の巨匠たち」展(当館展示室)  
朗読:釧路リーディングサークルVEGA

◆ キッズ・アトリエ in 巨匠たち展 \*展覧会観覧券が必要です

アンリ・マティスによる切り絵の作品(ジャズ)にちなんで、親子で切り絵や切り紙が楽しめる造形コーナー。「夏のキッズ・アトリエ」と合わせて、お楽しみください。  
会場:「ヨーロッパ近代絵画の巨匠たち」展(当館展示室)

◆ 夏のキッズ・アトリエ

会場にあるリサイクル材料を自由に使って、工作を楽しもう!  
日時:7月22日(土)~8月17日(木)の開館日  
午前9時30分~午後5時  
会場:フリーアートルーム(参加無料)

### 同時開催



田園の夢 バルビゾン派の世界  
帯広美術館名品選  
7月1日(土)~9月3日(日) **観覧無料**  
19世紀中期、パリの南東に位置し穏やかな田園が広がるバルビゾンは、多くの画家たちをひきつけました。自然と向き合い、そこに暮らす人々の姿を抒情ゆたかに描いたバルビゾン派の画家たちの作品を、帯広美術館のコレクションから紹介します。

ジャン＝フェルディナン・シェニョー  
(草原の羊飼いの少女と羊の群れ)  
1863年 北海道立帯広美術館蔵

交通のご案内  
● JR釧路駅から、徒歩で約15分(南へ約1.2km)。  
● くしろバス「十字街」「十字街7丁目」停留所下車、徒歩で約5分。  
● 釧路空港から市内行きバスで約50分、「フィッシャーマンズワーフMOO」停留所下車、徒歩で約2分。



### 来館者専用駐車場8台

本展をご観覧の方は、釧路錦町駐車場の利用が1時間無料になります。駐車券を当館受付にご提示ください。

## 北海道立釧路芸術館 Kushiro Art Museum, Hokkaido

〒085-0017 釧路市幸町4丁目1番5号  
TEL 0154-23-2381 FAX 0154-23-2386  
http://www.kushiro-artmu.jp

#### 募集制イベント申し込み方法

下記の①~④をメール、電話、ファクスにて申し込み。  
① 参加事業名(「ランチ&トーク」、「ワイン&トークのタベ」「啄木ウォーターフロント・ツアー」のいずれか)  
② 参加者名(ふりがなをつける)  
③ 年齢  
④ 住所、電話番号、ファクス番号、メールアドレス

メール kushiro-artmu@c-linkage.co.jp  
電話 0154-23-2381 ファクス 0154-23-2386  
それぞれ締め切り翌日に抽選結果を通知します。

SNSで最新情報を発信中  
Facebook 「北海道立釧路芸術館」で検索  
Twitter @kushiroartmuseum  
Instagram @kushiroartmu

【指定管理者】 釧路芸術館共同事業体 【施設設置者】 北海道教育委員会(北海道教育庁生涯学習推進局文化財・博物館課 代表TEL 011-231-4111)