

岩橋英遠《彩雲》 岩絵具、紙 1979年

あなたとともに 25年

釧路芸術館 珠玉のコレクション

2023.12.9 | 土 | ~ 2024.4.7 | 日 |

休館日 月曜日(1/8〔成人の日〕、2/12〔建国記念の日〕は開館)、
年末年始(12/29~1/3)、1/9(火)、2/13(火)

開館時間 午前9時30分~午後5時

観覧料

一般 460(360)円 ★ 中学生以下と65歳以上は無料
高大生 200(150)円 ★ 高校生は毎週土曜日が無料

※()内は団体(10名以上)、おやこ(高校生以下の子とその保護者)、リピーター(当館または道立美術館特別展観覧券半券提示)、もも得、くしろステイメンパスカードの割引料金。 ※学校の教育活動による小、中、高校生(引率者含む)の観覧は無料。 ※障がい者手帳、療育手帳等をお持ちの方および付き添いの方は無料。特別支援学校の児童生徒および引率者は無料。



北海道立釧路芸術館
Kushiro Art Museum, Hokkaido

〒085-0017 釧路市幸町4丁目1番5号 TEL 0154-23-2381
FAX 0154-23-2386 <http://www.kushiro-artmu.jp>

[指定管理者] 釧路芸術館共同事業体 [施設設置者] 北海道教育委員会

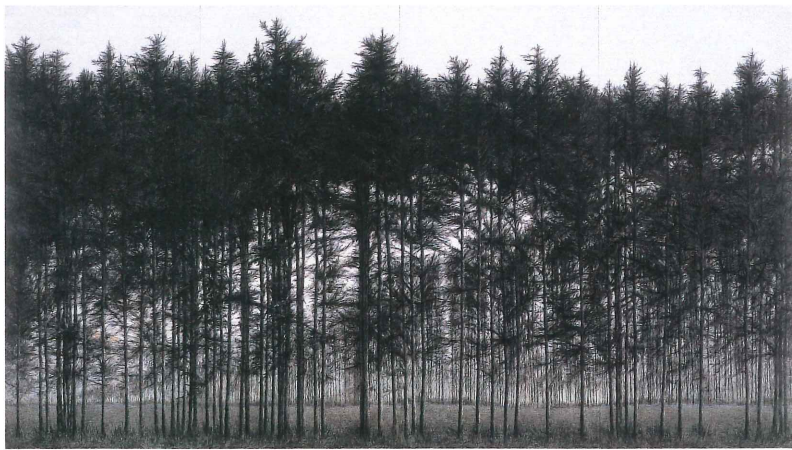
SNSで最新情報を発信中

Facebook「北海道立釧路芸術館」で検索 Instagram @kushiroartmuseum X @kushiroartmu

主催 | 北海道立釧路芸術館、釧路新聞社

後援 | 釧路市、釧路市教育委員会、NHK釧路放送局、FMくしろ

協賛 | 釧路芸術館ボランティアの会SOA



日高理恵子《落葉松》岩絵具、麻紙 1987年 ©日高理恵子



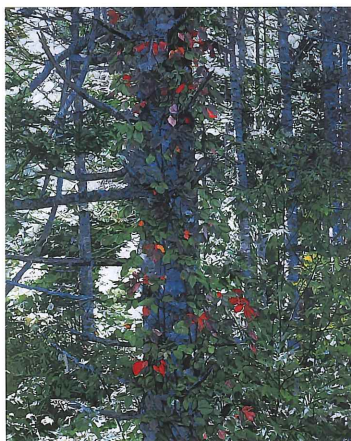
長倉洋海《戦場から人間へ—長倉洋海・18年の軌跡 山の上で、ひとり本を読むマード》カラープリント 1983年 ©H.Nagakura



畠山直哉《Slow Glass: #65》タイプCプリント、ラミネート加工、アルポリック板貼付 2001年



羽生輝《海霧 (07オダイト)》岩絵具、合板 2007年



高坂和子《林の光景》油彩、キャンバス 1991年



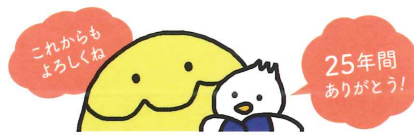
丸山直文《Color Shadows》アクリル絵具、綿布 2003-04年 Copyright Naofumi Maruyama

北海道立釧路芸術館は2023年10月24日に開館25年を迎えました。この間、収集した作品は61作家の896点。〈自然と芸術〉〈映像芸術〉〈地域と芸術〉をテーマに収集を進め、地域のみなさまのご支援のもと、いまでは自慢のコレクションとして誇れるまでに成長しました。一度にすべての作品を展示するのは難しいものの、本展ではこれらのなかから各分野の選りすぐりの名品をご紹介します。

また、会場には25年間に開催された全ての展示会のちらしを掲示したコーナーをはじめ、展示会入場者ベスト10や、所蔵品のなかの最も大きい作品、小さい作品、高額作品など、ランキング形式で楽しみながら当館の歩みをご覧くださいコーナーもあります。

芸術館にすでに何度も来たことがあるという方はもちろん、まだ一度も来たことがないという方も、この機会にぜひお越しください。

25年の感謝をこめて、お待ちしております！



大人の寺子屋 開館25周年記念 プレミアム美術トーク

聴講無料

「林縁の眼のひとたち—画家・高坂和子と日高理恵子について」

当館が所蔵する二人の作家の作品の魅力について、北海道立近代美術館の中村聖司学芸副館長にお話しいただきます。作品鑑賞が楽しくなるとお話の話をぜひお聞きください！

日時 2/10(土) 午前11時～12時(1時間)
会場 フリーアートルーム
講師 中村聖司氏 (北海道立近代美術館 学芸副館長)

美術講座

聴講無料

「土地の記憶をあらわす—岡部昌生と池田良二を中心に」

ある土地にまつわる記憶や歴史の痕跡を表現した作品について、当館所蔵作家に注目しながらわかりやすくお話しします。

日時 3/9(土) 午後2～3時(約1時間)
会場 アートホール
講師 松浦葵(当館学芸員)

ギャラリー・ツアー

要観覧券

学芸員が会場をめぐるながら作品を解説します。

日時 1/14(日)、2/11(日)、12(月・祝)、3/10(日) 各日午後2時～(約30分間)
会場 展示室

※このほかにも、さまざまな関連イベントを予定しております。詳細は当館ホームページ等でお知らせします。

その他のイベント ※詳しくは当館ホームページや直接のお問い合わせにてご確認ください。

◆ 冬のキッズ・アトリエ

リサイクル材料を使って工作をするコーナーです。
期間 12/26(火)～1/16(火) ※休館日を除く 会場 フリーアートルーム

◆ ランチ&トーク(事前申込み制・有料)

12月16日(土) 10時30分～12時30分(予定)
展示会のギャラリー・トークとANAクラウンプラザホテル釧路のランチを楽しみます。

◆ アートシネマ館

当館の大スクリーンで映画を鑑賞しませんか？(入場無料)
12/16(土)『クーバー家の晩餐会』、1/20(土)『老後の資金がありません!』、2/24(土)『明日に向かって笑え!』

交通のご案内

- JR釧路駅から、徒歩で約15分(南へ約1.2km)。
 - くしろバス「十字街」「十字街7丁目」停留所下車、徒歩で約5分。
 - 釧路空港から市内行きバスで約50分、「フィッシャーマンズワーフMOO」停留所下車、徒歩で約2分。
- 《来館者専用駐車場8台》
本展をご観覧の方は、釧路錦町駐車場の利用が1時間無料になります。駐車券を当館受付にご提示ください。

芸術館 北海道立釧路芸術館
Kushiro Art Museum, Hokkaido

